



АДМИНИСТРАЦИЯ ГОРОДА ПЕРМИ
ДЕПАРТАМЕНТ ЗЕМЕЛЬНЫХ ОТНОШЕНИЙ

РЕШЕНИЕ

о размещении объектов № 137 от 25.01.2019

г. Пермь, ул. Сибирская, 15

Департамент земельных отношений Администрации города Перми в соответствии с пунктом 3 ст. 39.36 Земельного кодекса Российской Федерации, Положением о порядке и условиях размещения объектов на землях или земельных участках, находящихся в государственной или муниципальной собственности, на территории Пермского края без предоставления земельных участков и установления сервитутов, утвержденным Постановлением Правительства Пермского края от 22.07.2015 № 478-п

разрешает: Плотниковой Ольге

способ размещения объекта: наземный

размещение объекта: элементы благоустройства территории, в том числе малые архитектурные формы, за исключением некапитальных строений и сооружений, рекламных конструкций, применяемых как составные части благоустройства территории

на землях: государственная собственность на которые не разграничена

на срок: 1 год

местоположение: Пермский край, г. Пермь, Свердловский район, севернее ул. Таежная, 9а и севернее ул. Таежная, 11а

Территория, согласно схеме, расположена в зонах с особыми условиями использования территории: охранный зона газопровода высокого и низкого давления, приаэродромная территория аэродрома аэропорта Большое Савино.

Плотниковой Ольге

1. соблюдать правила охранных зон газопроводов, установленные постановлением Правительства Российской Федерации от 20 ноября 2000 г. № 878 «Об утверждении Правил охраны газораспределительных сетей»;

2. соблюдать правила охранных зон воздушного пространства, установленные постановлением Правительства Российской Федерации от 11 марта 2010 г. № 138 «Об утверждении Федеральных правил использования воздушного пространства Российской Федерации»;

3. соблюдать требования пункта 4.1.11² Правил благоустройства и содержания территории в городе Перми, утвержденных решением Пермской городской Думы от 29.01.2008 № 4.

Приложение: схема предполагаемых к использованию земель или части земельного участка на 1 л. в 1 экз.

Начальник отдела предоставления земельных участков по работе с юридическими лицами



Н.М. Санникова

СХЕМА предполагаемых к использованию земель или части земельного участка

Объект: Элементы благоустройства территории, в том числе малые архитектурные формы,

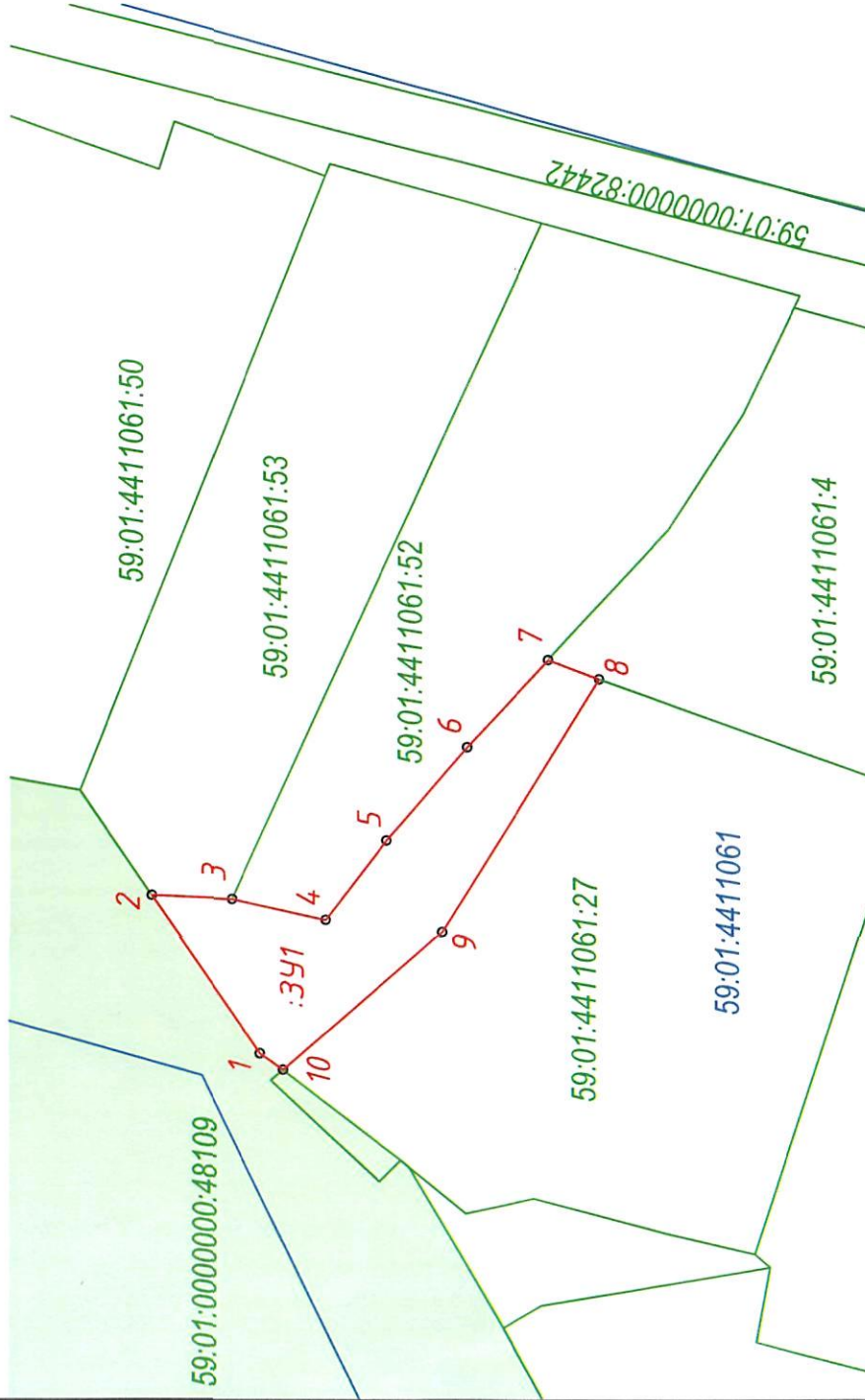
за исключением некапитальных стационарных строений и сооружений, рекламных конструкций, применяемых как составные части благоустройства территории.

Местоположение: Пермский край, г. Пермь, р-н Свердловский, севернее ул. Таежная, 9а и севернее ул. Таежная, 11а

Площадь земель или части земельного участка, кв.м.: 244

Категория земель: земли населенных пунктов

Вид разрешенного использования: -



Список координат характерных
точек границы :3У1
Система координат: МСК-59

№	X	Y
1	511242,03	2235212,37
2	511249,74	2235223,37
3	511244,12	2235223,13
4	511237,52	2235221,69
5	511233,25	2235227,24
6	51127,62	2235233,72
7	51121,94	2235239,84
8	511218,36	2235238,48
9	511229,34	2235220,83
10	511240,42	2235211,21

Условные обозначения:

- граница проектируемого земельного участка
- кадастровый номер и граница земельных участков, сведения о которых содержатся в ЕГРН
- обозначение и граница кадастрового квартала
- граница лесов

М 1:500

Описание границ смежных землепользователей:

- от точки 1 до точки 2 - МО г. Пермь (городские леса)
- от точки 2 до точки 3 - 59:01:4411061:53
- от точки 3 до точки 7 - 59:01:4411061:52
- от точки 7 до точки 8 - 59:01:4411061:4
- от точки 8 до точки 10 - 59:01:4411061:27
- от точки 10 до точки 1 - МО г. Пермь (городские леса)

Заявитель:



М.П. (для юридических лиц или индивидуальных предпринимателей)

Верно